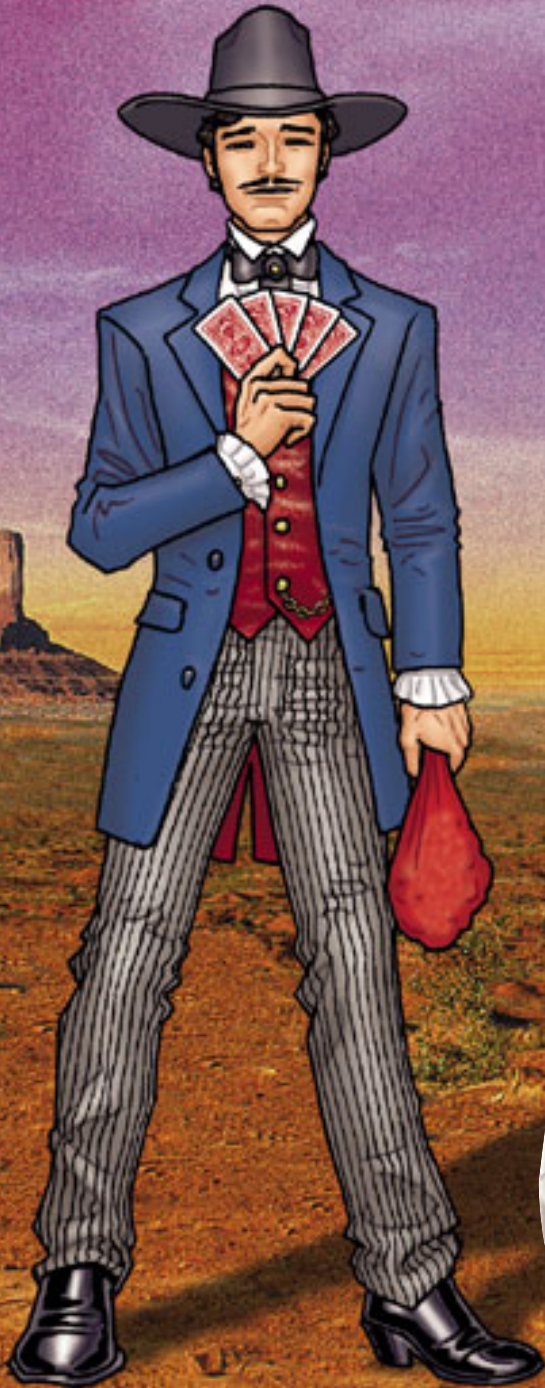


# RÍO BRAVO



**Tecnología del Recreativo COSTA CÁLIDA S.L.U.**  
 Ctra. Beniaján, Km. 4, C/ Levante 3  
 30570 BENIAJAN (Murcia) • ESPAÑA  
 Teléf.: +34 - 968 879 077  
 Fax: +34 - 968 879 047  
 E-mail: [administracion@recreativoscostacalida.com](mailto:administracion@recreativoscostacalida.com)  
[pedropoveda@recreativoscostacalida.com](mailto:pedropoveda@recreativoscostacalida.com)  
 Servicio técnico: [sat@recreativoscostacalida.com](mailto:sat@recreativoscostacalida.com)

**BALLY WULFF Entertainment GmbH**  
 Maybachufer 48-51 • 12045 Berlin • GERMANY  
 Phone: +49 - 30 - 620 02-0 • Fax: +49 - 30 - 620 02-200  
 E-mail: [management@bally-wulff.de](mailto:management@bally-wulff.de)

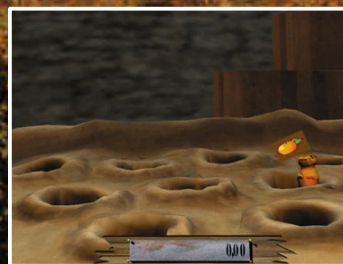
**Bally WULFF**  
 ENTERTAINMENT



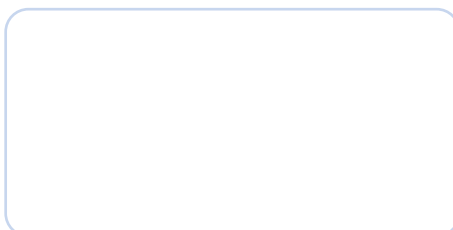
## CARACTERÍSTICAS TÉCNICAS

- Con pantalla TFT y tecnología 3D para conseguir una altísima resolución y un realismo insuperable.
- Con un PC con sistema operativo LINUX para conseguir las máximas prestaciones y la máxima estabilidad.
- Programable para todas las comunidades y para 2 ó 3 planes de ganancias, (apuesta a 60 céntimos), cambiando sólo el plan de ganancias con etiqueta adhesiva.
- Con una nueva tecnología LED, que permite que la máquina cambie de color según se juegue a una apuesta o a otra.
- Compartimentos separados para la parte técnica y la parte del dinero.
- Software fácilmente actualizable.
- Juego sencillo y entretenido.
- Máquina adaptada a IPS.
- 3 Pagadores y monedero de Azkoyen, y rodillos de Starpoint.
- Billetero Smiley NV10.
- Porcentaje de devolución fácilmente ajustable.
- Control estadístico completo.
- Dimensiones: 171 x 71 x 68 cm • Peso: 125 Kg.

# RÍO BRAVO



DISTRIBUIDO



[www.ballywulff.es](http://www.ballywulff.es)

**Bally WULFF**  
ENTERTAINMENT